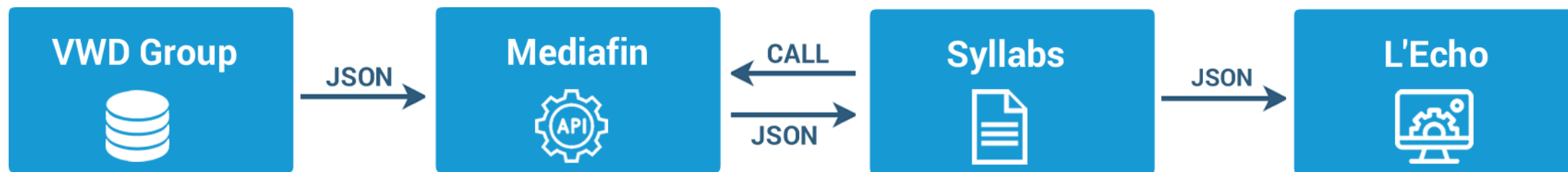


The project

- 🔌 **Code name:** Quotebot (L'Echo/Mediafin)
- 🔌 **News automation:** to support daily routines, from financial data to texts & charts
- 🔌 **Funding:** Google DNI (+ 200k €)
- 🔌 **Stakeholders:** journalists, service provider, IT
- 🔌 **Project duration:** 2 years (initially 1 year)

How it works



MultiMediaEditor myMME stories manage support Welcome Nicolas (logout) sign out

L'Echo / La Bourse de New York en hausse malgré la Fed - 20/02/2019 07:13

Posts	Time	Title	Body	Status	ID	Headlines
1	20/02/2019 22:20	A suivre ce jeudi 21 février	ECONOMIE / FINANCEAllemagne+ 9h30 Indices PMI IHS...	Published	3156778	online
2	20/02/2019 22:18	La Bourse de New York en hausse malgré la Fed	Wall Street a clôturé en hausse mercredi, après...	Published	3156776	online
3	20/02/2019 22:02	Le Dow Jones	Des 30 actions qui composent l'indice Dow Jones...	Draft	3156762	offline
4	20/02/2019 22:02	New York en ordre dispersé	À la clôture de la séance, l'hésitation dominait...	Draft	3156761	offline
5	20/02/2019 22:02	Le Nasdaq 100	Sur les 39 actions qui composent l'indice Nasdaq...	Draft	3156760	offline
6	20/02/2019 22:00	Wall Street clôturé en hausse	Le Dow Jones a pris 0,25% à 25.955,73 points.Li...	Published	3156750	online
7	20/02/2019 21:09	Le pétrole termine en hausse à New York	Les cours du pétrole ont terminé en hausse sur le...	Published	3156714	online
8	20/02/2019 20:30	La Fed adopte la "patience" face à un ralentissement de la croissance	La Banque centrale américaine (Fed) a estimé que...	Published	3156720	online
9	20/02/2019 19:30	Qr' réduit substantiellement le dividende	La société immobilière réglementée QRF va verser...	Published	3156718	online
10	20/02/2019 18:21	Loansinvest augmente son dividende de 2% à 5,10 euros	La société immobilière réglementée (SIR)...	Published	3156610	online
11	20/02/2019 18:13	Cofinimmo annonce un contrat pour son immeuble Quartz	La société immobilière réglementée (SIR) Cofinimmo...	Published	3156603	online
12	20/02/2019 18:05	Résumé de la séance en Europe	Le secteur automobile a bénéficié de l'optimisme...	Published	3156597	online
13	20/02/2019 18:02	Les principaux indicateurs de la séance en Europe	Les chiffres clésIndiceVix, %Euro Stoxx...	Draft	3156593	offline
14	20/02/2019 18:02	La Bourse de Wall Street gagne du terrain ce midi	Les indices actions de New York ont continué la...	Draft	3156592	offline
15	20/02/2019 18:02	L'essentiel de la séance boursière européenne	À la Bourse de Bruxelles, l'indice Be20 est monté...	Draft	3156591	offline
16	20/02/2019 18:02	Les tops et les flops de la journée en Europe	Hit Parade de l'indice Euro Stoxx 50 TOP...	Draft	3156590	offline
17	20/02/2019 17:42	La Bourse de Bruxelles finit la séance du bon pied	L'indice Be20 a clôturé en hausse ce mercredi...	Published	3156570	online
18	20/02/2019 17:42	Les principaux marchés du continent européen finissent la séance du bon pied	Les principaux marchés d'Europe étaient bien...	Draft	3156569	offline
19	20/02/2019 17:42	Les principaux marchés européens gagnent du terrain à la clôture de la séance	Les principaux marchés d'Europe étaient en hausse...	Draft	3156568	offline



Accueil Les Marchés LIVE Mon Argent LOGIN ABONNEZ-VOUS

L'Echo Les doutes de Netanyahu Des restos réclament la régulation des plateformes de livraison Israël temporise sur l'annexion d'une partie de la Cisjordanie L'VGO se réunit dans l'imbroglio fédéral

LES MARCHÉS > LIVE BLOG

LIVE

Une séance hésitante| Tesla dépasse Toyota

Les cotes européennes ont terminé sur une note hésitante, lestées par les inquiétudes liées à l'épidémie de coronavirus. L'action Barco divisée par sept. Spéculations sur Clariant. Les PMI chinoise et en zone euro rassurent. Tesla vaut désormais plus que Toyota en Bourse.

18:44 **Fin du Market Live** C'est la fin du Market Live. Merci de nous avoir suivis. On se retrouve jeudi pour une nouvelle séance.

Les faits marquants

- Les neuf actions chouchous de BofA pour le troisième trimestre en Europe
- L'Europe boursière creuse ses pertes

OUVERTURE - priorité 1

- Bruxelles : 9h
- Indices européens : Bel20, Dax, Cac40, AEX, Footsie, Stoxx 600 : 9h
- Wall Street : 15h30 (ou 14h30 changement d'heure!)

Échantillon de texte : ouverture à la hausse à la bourse de Bruxelles

La Bourse de Bruxelles était bien orientée dans les premiers échanges, avec un indice Bel20 qui gagnait XX. Au sein de l'indicateur, XX valeurs étaient en hausse, XX inchangée(s) et XX en baisse. Les meilleures progressions étaient à mettre sur le compte de/d' Valeurs 1 (+XX%), de/d' Valeurs 2 (+XX%) et de/d' Valeurs 3 (+XX%). À l'autre bout du spectre, on retrouvait Valeurs 4 (-XX%), Valeurs 5 (-XX%) et Valeurs 6 (-XX%). Hors Bel20, on retiendra les bonds de/d' Valeurs 7 (XX%), Valeurs 8 (XX%) et Valeurs 9 (XX%), ou encore les pertes encaissées par Valeurs 10 (XX%), Valeurs 11 (XX%) et Valeurs 12 (XX%).

La Bourse de Bruxelles était bien orientée dans les premiers échanges, avec un indice Bel20 qui gagnait 0,72% à 3.913,72 points. Au sein de l'indicateur, 5 valeurs étaient en hausse, 2 inchangée(s) et 13 en baisse. Les meilleures progressions étaient à mettre sur le compte d'AB InBev (+2%), de Solvay (+1,7%) et d'Umicore (+1%). À l'autre bout du spectre, on retrouvait Aegas (-3%), Proximus (-1,9%) et Cofinimmo (-0,82%). Hors Bel20, on retiendra les gains de Mithra (+14%), d'Aedifica (+3%) et de Sapec (+1,7%). À l'opposé, Montea cédait 2%, Ter Beke 1,3% et Curetis 1,2%.

Empirical material

- Participant observations
(kick-off meeting, 6 workshops, 6 calls)
- 8 semi-directed interviews
(journalists, project manager, service provider)
- 2 online surveys
- Access to 62 work documents & 129 e-mail exchanges

Analytical framework

- ❑ ISO 9000 family (7 principles)
- ❑ guidance and tools to meet users' requirements
- ❑ Quality = features and characteristics of a product, a process, or a service that bears on its ability to satisfy needs explicitly or implicitly expressed
- ❑ Must be consistently improved
- ❑ Risks must be evaluated to be anticipated



#1 Customer focus

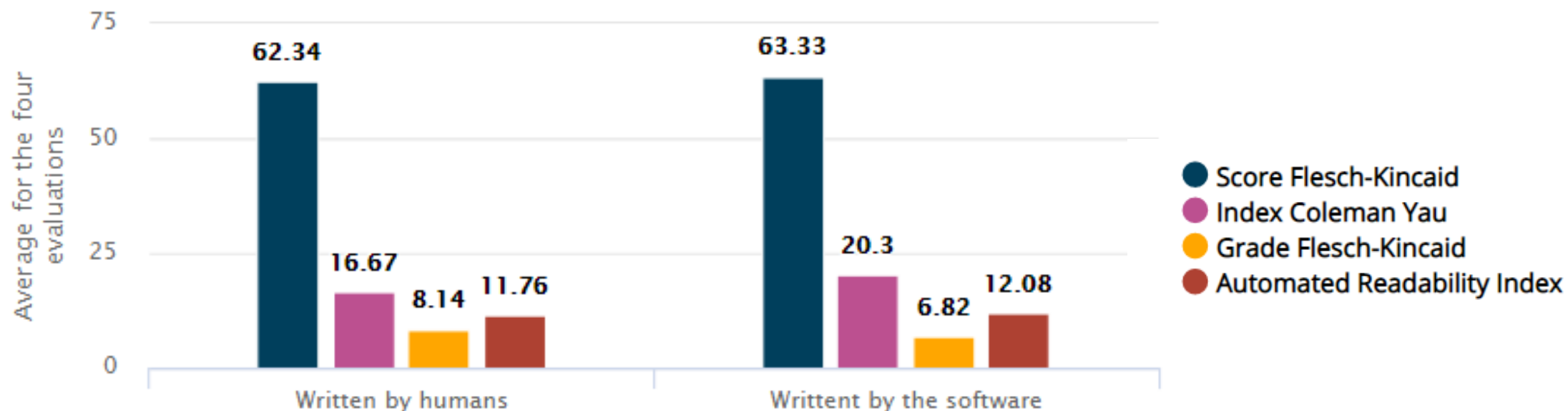
Targeting the user experience

- ⚙️ Hedonic and subjective dimension
- ⚙️ Satisfaction assessments: all along the project
- ⚙️ Quantitative: 4 computational linguistics evaluations
- ⚙️ Qualitative: 2 online surveys (anonymous)



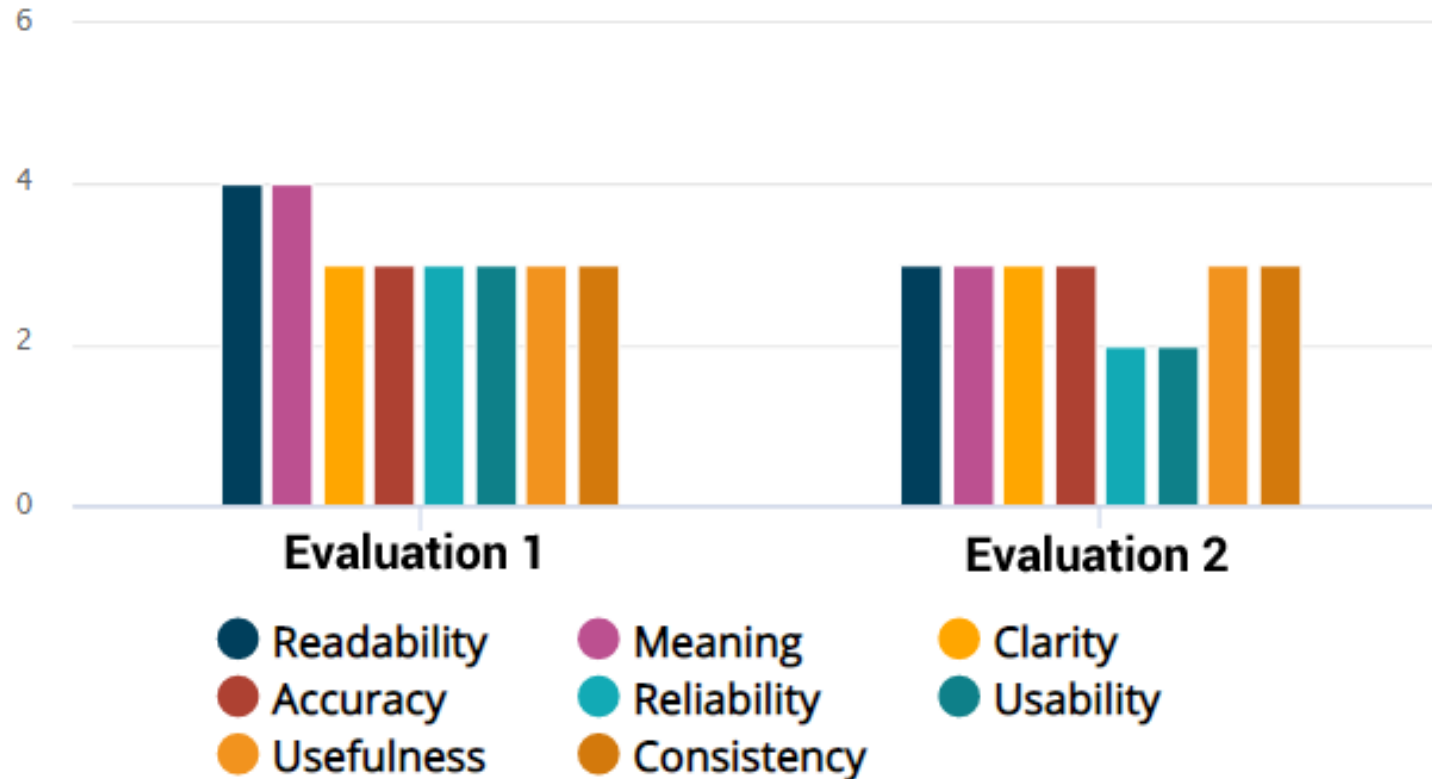
Automatic metrics

Based on a corpus of texts written by journalists & automatically generated texts



Tool used: <https://journodev.tech/linguistics/>

Evaluation based on human judgements



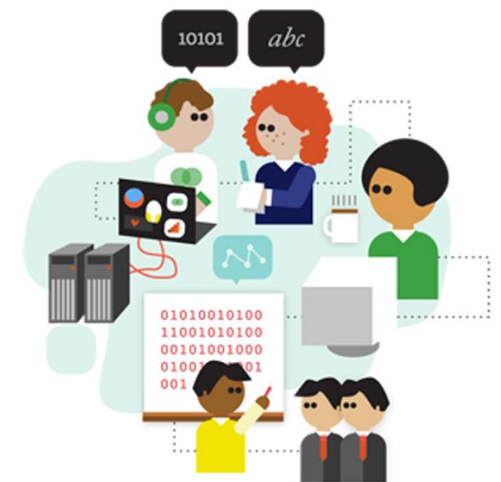
Does Quotebot write like you? 100% "NO"

#2 Leadership

The sociotechnical mediator

- Need for a project manager
- Link between journalists & IT people
- Hybrid profile helps
- Anticipate fears & problems

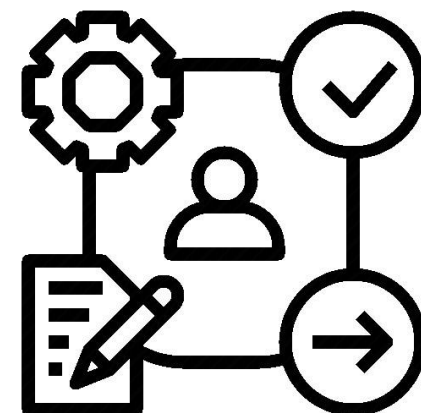
= challenging humans



#3 Engagement of people

Involving end-users

- ⚙️ Journalists as end-users = journalists as designers
- ⚙️ First form of use (appropriation)
- ⚙️ Unexpected additional work
- ⚙️ Learn to deconstruct routines

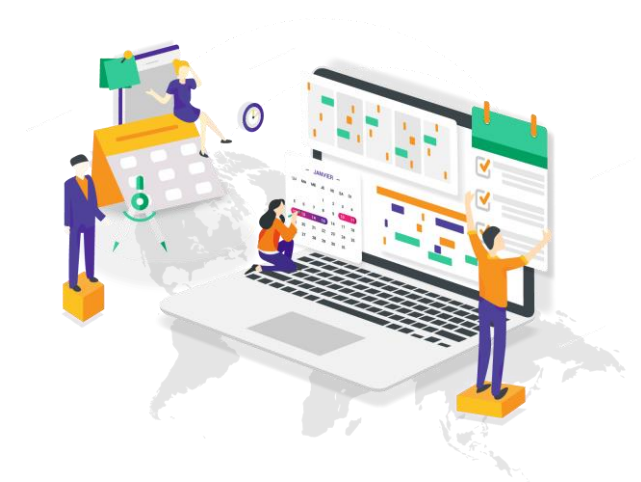


#4 Process approach

Preventing risks

- 🖨️ Process / computational thinking
- 🖨️ Priorization of improvements
- 🖨️ Risks: data quality, planning management, delays...

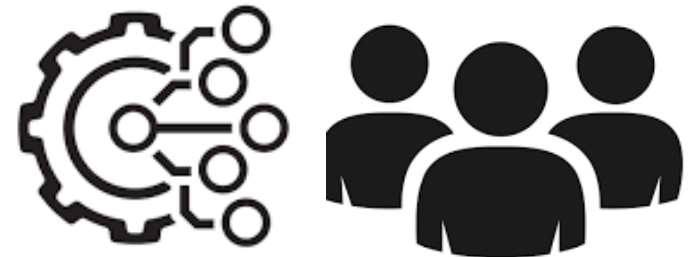
**= social, technical, organizational
and material factors**



#5 Improvements

Meet the users' requirements

- ⚙️ Connected to organizational and operational levels
- ⚙️ Requirements evolved over time
- ⚙️ Continuous improvements of the automated texts
- ⚙️ Slowed down the project, caused an internal crisis



#6 Evidence-based decision making

Speaking the same language

- 🔌 Assessments all along the process
- 🔌 Lack of expertise about financial news
- 🔌 Computational thinking vs journalistic thinking
to facilitate dialog and information transmission



#7 Relationship management

Staying tunes to all stakeholders

- ⚙️ Everyone influenced the project
- ⚙️ Different priorities, different tasks
- ⚙️ Required explicit and shared knowledge



LIMITED APPROACH...

- ❑ **Subjectivity and flexibility of the standards**
Have to be adapted according the project & stakeholders
- ❑ **Provides a method** but does not guarantee quality of the result & end-uses as adoption is never immediate
- ❑ **Do not necessarily lead to improvements** (business performance or innovation)

... BUT...

- ☒ Quality management at the centre of the project
- ☒ Promoting an inclusive approach (useful guidelines)
- ☒ Enable to reach the conditions of appropriation of an innovation
- ☒ Social process before being technical

= debunking the myth of a “black box” technology



Thank you for your attention!



@ohmyshambles

